

## Дальнейшие действия после получения результатов теста

В течение 3 недель после прохождения обследования вам и вашему терапевту будет направлено письмо с результатами вашего теста. В этом письме будут описаны дальнейшие действия.

## Что следует ожидать от результатов теста

Большинства людей результаты теста будут нормальными. У них не будет диагностирована ретинопатия, или у них могут быть ранние изменения в сетчатке (задней части глаза). Если вы получили нормальные результаты теста, в рамках программы скрининга на прохождении следующего теста вас пригласят через 1 или 2 года.

С вами свяжутся для записи на повторный приём, если:

- полученные снимки недостаточно чёткие для определения результата
- у вас диабетическая ретинопатия, оценку которой необходимо провести
- мы обнаружили другие заболевания глаз, которые не были вызваны диабетом.

Если вам потребуется лечение, мы направим вас в больницу с клиническим отделением, специализирующемся на скрининге диабетической ретинопатии. Проведение последующих приёмов - оценки диабетической ретинопатии и лечения - будет бесплатным.

Если вы хотите узнать больше о результатах скрининга, пожалуйста, свяжитесь со своим лечащим врачом, и он сможет вам помочь.

## Как вы можете снизить риск развития диабетической ретинопатии

- Проходите бесплатные обследования глаз на диабетическую ретинопатию.
- Контролируйте уровень сахара в крови и кровяное давление.
- Принимайте лекарства по назначению врача.
- Посещайте врача-диабетолога (специалиста по лечению диабета) каждые 6 месяцев.
- Если вы курите, воспользуйтесь службами поддержки, которые помогут вам бросить курить. Посетите веб-сайт [www.quit.ie](http://www.quit.ie), где вы можете получить советы.

## Что делать, если вы заметили изменения в зрении

Если вы заметили изменения в зрении или у вас есть какие-либо опасения по поводу состояния ваших глаз, вам следует немедленно обратиться к своему терапевту, окулисту или офтальмологу. Не ждите, пока вас пригласят на следующий скрининг.

Такие изменения могут включать в себя:

- внезапную потерю зрения или чувствительность к свету
- появление плавающих в глазах пятен или тёмных полос (мушек)
- затуманенное зрение или колебание в глазах (изменения в зрении).

## Ограничения скрининга диабетической ретинопатии

Скрининг на диабетическую ретинопатию не заменяет регулярный осмотр глаз.

Скрининг помогает выявить диабетическую ретинопатию и может не обнаружить другие заболевания глаз.

Ни один скрининговый тест не является на 100% надежным.

## Как мы храним вашу информацию

Мы храним ваши личные данные и медицинские записи в безопасности и гарантируем их конфиденциальность. Мы используем и храним ваши данные в соответствии с Общим положением о защите данных (GDPR). Мы используем только ту информацию, которая нам необходима:

- в целях предоставления вам наилучшего медицинского обслуживания
- для выполнения наших обязанностей в области общественного здравоохранения.

Вы можете запросить всю свою личную информацию и записи скрининга, связавшись с программой Diabetic RetinaScreen.

## Где вы можете получить дополнительную информацию

Чтобы получить дополнительную информации о Diabetic RetinaScreen:

Напишите в Diabetic RetinaScreen, National Screening Service (Национальная служба скрининга), King's Inns House, 200 Parnell Street, Freepost FDN7633, Dublin 1, D01 A3Y8

### Бесплатная линия 1800 45 45 55

Электронная почта [info@diabeticretinascreen.ie](mailto:info@diabeticretinascreen.ie)

Посетите веб-сайт [www.diabeticretinascreen.ie](http://www.diabeticretinascreen.ie)

Или отсканируйте этот QR-код для получения дополнительной информации:



Сканировать для получения дополнительной информации



Diabetic RetinaScreen  
An Clár Náisiúnta Scagthástála Reitíní do Dhiabéitigh  
The National Diabetic Retinal Screening Programme

# Ваше руководство по скринингу диабетической ретинопатии

## Что такое программа Diabetic RetinaScreen

Diabetic RetinaScreen — это программа, которая предлагает лицам старше 12 лет, страдающим диабетом, пройти бесплатное регулярное обследование на диабетическую ретинопатию.

Если у вас диабетическая ретинопатия, наша цель заключается в том, чтобы как можно скорее обнаружить заболевание и начать лечение, уменьшая таким образом вред для вашего зрения.

Diabetic RetinaScreen — это Национальная программа скрининга диабетической сетчатки, которая финансируется правительством.

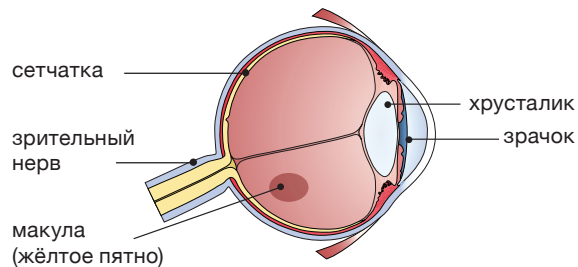
## В чём заключается важность скрининга диабетической ретинопатии

Нелечение диабетической ретинопатии является очень распространённой причиной потери зрения у людей, страдающих диабетом. Если выявить заболевание на ранней стадии, лечение является эффективным методом для уменьшения или предотвращения повреждения зрения. Обследование глаз на диабетическую ретинопатию является ключевым моментом вашего лечения диабета.

## Что такое диабетическая ретинопатия

Диабетическая ретинопатия — это осложнение диабета, поражающее мелкие кровеносные сосуды в задней части глаза, в области, которая называется сетчаткой.

Здоровая сетчатка необходима для хорошего зрения.



Если у вас диабет, кровеносные сосуды в сетчатке глаза становятся толще, и движение крови по сосудам замедляется.

На ранних стадиях диабетическая ретинопатия может не влиять на ваше зрение. Но если изменения усугубляются, в конечном итоге зрение будет повреждено. X

Диабетическая ретинопатия — это название двух различных изменений в сетчатке глаза, которые могут повлиять на зрение:

**Диабетический макулярный отёк** — это состояние, при котором негерметичные кровеносные сосуды поражают часть сетчатки, которая называется макулой. Если жидкость вытекает из этих сосудов и поражает центр макулы, зрение человека ухудшается. Такое состояние является наиболее распространённым изменением зрения.

**Пролиферативная диабетическая ретинопатия** — это состояние, при котором на поверхности сетчатки со временем образуются новые хрупкие кровеносные сосуды. Подобные аномальные сосуды могут кровоточить или образовывать рубцовую ткань, что приводит к серьёзной потере зрения.

Оба этих вида изменений поддаются лечению и контролю, если они обнаружены достаточно рано.

## Риск развития диабетической ретинопатии

Вы подвержены риску развития диабетической ретинопатии, если у вас диабет 1 или 2 типа. Чем дольше вы страдаете диабетом, тем выше вероятность развития диабетической ретинопатии.

## Что такое скрининг диабетической ретинопатии

При проведении скрининга используется специальная цифровая фотография для выявления изменений, которые могут повлиять на ваше зрение. Частое обследование глаз может помочь выявить диабетическую ретинопатию до того, как вы заметите какие-либо изменения в зрении.

## Как записаться на скрининг

Вы должны зарегистрироваться в программе Diabetic RetinaScreen, чтобы получить направление на скрининг зрения. Существует два способа регистрации в программе:

1. Вы можете самостоятельно зарегистрироваться на веб-сайте [www.diabeticretinascreen.ie](http://www.diabeticretinascreen.ie); или с помощью сканирования этого QR-кода:
2. Ваш семейный врач (терапевт) или медицинский работник может направить вас в программу.



Отсканируйте, чтобы зарегистрироваться

После того как вы будете включены в программу, вы получите письмо, в котором вам будет предложено дать согласие на участие. Чтобы получить направление на обследование, вам нужно будет пройти процедуру получения согласия.

Если вам еще не исполнилось 16 лет, с вами на приём должен прийти родитель или опекун.

## Как проходит процедура скрининга глаз

- Сотрудники местного центра скрининга предоставят вам информацию об использовании глазных капель для проведения скрининг-теста. Они попросят вас дать согласие на их применение. Перед тем, как давать согласие, важно, чтобы эта информация была понятна для вас.
- Вам в глаза будут закапаны капли, чтобы временно увеличить зрачки.
- С помощью специальной камеры сотрудник сделает снимки задней части ваших глаз. Камера не будет касаться ваших глаз.
- Эксперт просмотрит фотографии.
- Длительность приёма составит около 30 минут.

## Советы, которые могут быть полезными для вас во время проведения обследования

- После завершения теста вам не следует водить машину или работать с механизмами, пока ваше зрение не придёт в норму. Ваше зрение может быть нечётким в течение 4-6 часов после проведения обследования.
- Возможно, вам понадобится, чтобы кто-то доставил вас домой, поэтому договоритесь о транспорте до приёма.
- Принимайте все назначенные лекарства в обычном режиме.
- Питайтесь как обычно; нет необходимости поститься перед тестом.
- Возьмите с собой очки (очки для дали или контактные линзы), если вы их носите, и солнцезащитные очки, если у вас чувствительные глаза.



При скрининге диабетической ретинопатии используется специальная цифровая фотография для поиска изменений, которые могут повлиять на зрение.