

## Коли Ви отримаєте свої результати

Ми надішлемо Вам і Вашому лікарю загальної практики лист із результатами Ваших обстежень протягом 3 тижнів після візиту, на якому проводили такі обстеження. У цьому листі опишуть наступні кроки.

## Які слід очікувати результати обстежень

матимуть нормальні результати обстежень. У них не виявлять ретинопатії, або можуть спостерігатися ранні зміни сітківки (задньої частини ока). Якщо Ваші результати обстежень будуть нормальними, програма скринінгу запросить Вас на наступний візит через 1 або 2 роки.

Із Вами зв'яжуться для призначення додаткового візиту, якщо:

- фотографії недостатньо чіткі, щоб надати результати;
- у Вас діабетична ретинопатія, яка потребує оцінювання;
- ми виявимо інші захворювання очей, які не спричинені цукровим діабетом.

Якщо Ви потребуєте лікування, ми скеруємо Вас до терапевтичної клініки Diabetic RetinaScreen у лікарні. Лікування й оцінювання в рамках подальшого спостереження будуть безкоштовними.

Якщо Ви захочете більше дізнатися про результати скринінгу, зверніться до свого лікаря загальної практики, який допоможе Вам.

## Як можна знизити ризик розвитку діабетичної ретинопатії

- Приходьте на скринінгові візити, де безкоштовно проводять обстеження очей для виявлення діабетичної ретинопатії.
- Контролюйте свій рівень цукру в крові й артеріальний тиск.
- Застосовуйте свій лікарський засіб відповідно до інструкцій.
- Відвідайте діабетолога (медичного працівника) кожні 6 місяців.
- Якщо Ви курите, зверніться за підтримкою, завдяки якій Ви можете кинути палити. Для отримання рекомендацій відвідайте [www.quit.ie](http://www.quit.ie).

## Що робити, якщо Ви помітили зміни зору

Якщо Ви помітили зміни зору або маєте будь-які проблеми з очима, слід негайно звернутися до свого лікаря загальної практики, оптика або офтальмолога. Не чекайте до наступного скринінгового візиту.

До таких змін можуть належати:

- раптова втрата зору або чутливість до світла;
- плями або темні смуги, що плавають у полі зору («мушки»);
- нечіткість або коливання зору (зміни гостроти зору).

## Обмеження скринінгу на діабетичну ретинопатію

Скринінг на діабетичну ретинопатію не замінює регулярне обстеження очей.

Скринінг скерований на виявлення діабетичної ретинопатії та може не виявити інші захворювання очей. Жодне скринінгове обстеження не є надійним на 100%.

## Як ми захищаємо Вашу інформацію

Ми надійно зберігаємо Ваші персональні дані та медичні записи й забезпечуємо їх конфіденційність. Ми використовуємо та зберігаємо Вашу інформацію відповідно до Загального регламенту захисту даних (General Data Protection Regulation, GDPR). Ми використовуємо лише ту інформацію, яка нам потрібна для:

- надання Вам найкращих медичних послуг;
- виконання наших обов'язків у сфері охорони здоров'я.

Ви можете зробити запит для ознайомлення зі всією своєю персональною інформацією та записами скринінгу, звернувшись до представника Diabetic RetinaScreen.

## Де можна отримати додаткову інформацію

Для отримання додаткової інформації про Diabetic RetinaScreen:

Напишіть у Diabetic RetinaScreen, National Screening Service, King's Inns House, 200 Parnell Street, Freepost FDN7633, Dublin 1, D01 A3Y8

**Зателефонуйте на безкоштовний номер телефону 1800 45 45 55**

Напишіть електронного листа на [info@diabeticretinascreen.ie](mailto:info@diabeticretinascreen.ie)

Відвідайте [www.diabeticretinascreen.ie](http://www.diabeticretinascreen.ie)

Відскануйте цей QR-код, щоб отримати додаткову інформацію:



Відскануйте, щоб отримати додаткову інформацію



Diabetic  
RetinaScreen  
An Clár Náisiúnta Scaghástála Reitíní do Dhiabéitigh  
The National Diabetic Retinal Screening Programme

# Ваш посібник зі скринінгу на діабетичну ретинопатію

## Що являє собою Diabetic RetinaScreen

Програма Diabetic RetinaScreen пропонує безкоштовний регулярний скринінг на діабетичну ретинопатію для людей віком понад 12 років, які мають цукровий діабет.

Якщо у Вас діабетична ретинопатія, ми прагнемо якнайшвидше виявити її та розпочати лікування, щоб зменшити шкоду для Вашого зору.

Diabetic RetinaScreen — це національна програма скринінгу сітківки при цукровому діабеті, яку фінансує уряд.

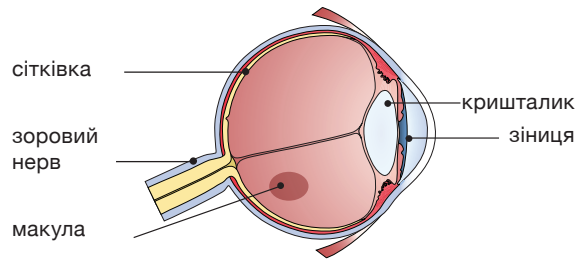
## Чому важливо проводити скринінг на діабетичну ретинопатію

Якщо діабетичну ретинопатію не лікувати, вона дуже часто спричиняє втрату зору в людей із цукровим діабетом. У разі раннього виявлення цього захворювання лікування ефективно зменшує або запобігає порушенням зору. Скринінг очей на діабетичну ретинопатію є ключовою частиною медичної допомоги при цукровому діабеті.

## Що являє собою діабетична ретинопатія

Діабетична ретинопатія — це ускладнення цукрового діабету, що вражає дрібні кровоносні судини в задній частині ока — в області, яку називають сітківкою.

Для хорошого зору потрібна здорова сітківка.



У разі цукрового діабету кровоносні судини сітківки стають товстшими, а потік крові по кровоносних судинах, сповільнюється.

На ранніх стадіях діабетична ретинопатія може не впливати на зір. Але якщо зміни прогресуватимуть, зрештою зір погіршиться.

Діабетична ретинопатія — це назва двох різних змін сітківки, які можуть впливати на зір:

**Діабетичний макулярний набряк** — спостерігається тоді, коли випотівання рідини з кровоносних судин впливає на частину сітківки, яка називається макулою. Випотівання рідини з цих судин з ураженням центральної частини макули впливає на зір людини. Такі зміни в очах спостерігаються частіше.

**Проліферативна діабетична ретинопатія** — виникає тоді, коли з часом на поверхні сітківки утворюються нові ламкі кровоносні судини. Такі патологічні судини можуть кровоточити або сприяти утворенню рубцевої тканини, що спричиняє втрату зору тяжкого ступеня.

В обидвох випадках такі зміни можна лікувати та контролювати, якщо виявити їх досить рано.

## Ризик розвитку діабетичної ретинопатії

Якщо у Вас цукровий діабет типу 1 або типу 2, Ви належите до групи ризику розвитку діабетичної ретинопатії. Чим довше Ви хворієте цукровим діабетом, тим більша ймовірність розвитку діабетичної ретинопатії.

## Що являє собою скринінг на діабетичну ретинопатію

Під час цього скринінгу використовують спеціальну цифрову фотозйомку для виявлення змін, які можуть вплинути на зір. Часте скринінгове обстеження очей може виявити діабетичну ретинопатію ще до того, як будуть помітні будь-які зміни зору.

## Як записатися на скринінговий візит

Щоб записатися на скринінговий візит, необхідно зареєструватися в програмі Diabetic RetinaScreen. Зареєструватися в програмі можна двома способами:

1. Можна зареєструватися самостійно через [www.diabeticretinascreen.ie](http://www.diabeticretinascreen.ie); або за допомогою QR-коду:
2. Лікар загальної практики (сімейний на скринінг сітківки при цукровому діабеті).



Сканувати, щоб зареєструватися

Після отримання скерування на програму Вам прийде лист із запрошенням дати згоду (погодитися) на участь у ній. Щоб записатися на візит, Вам потрібно завершити процес отримання згоди.

Якщо Вам менше 16 років, із Вами на візит повинні прийти батьки або опікун.

## Що відбувається на візиті зі скринінговим обстеженням очей

- Співробітники місцевого скринінгового центру нададуть Вам інформацію про застосування очних крапель під час скринінгового візиту. Вони попросять Вас дати згоду на їх застосування. Важливо, щоб перед наданням згоди Ви зрозуміли інформацію.
- Краплі закачують в очі, щоб тимчасово розширити зіницю.
- Співробітник сфотографує задню частину очей спеціальною камерою. Камера не торкається очей.
- Експерт перегляне ці фотографії.
- Візит триватиме близько 30 хвилин.

## Поради, які допоможуть під час візиту

- Після візиту Вам не слід сідати за кермо або працювати з механізмами доти, доки Ваш зір не відновиться до норми. Ваш зір може бути нечітким протягом приблизно 4–6 годин після візиту.
- Можливо, Ви потребуватимете когось, хто би завіз Вас додому, тому перед візитом домовтеся про транспорт.
- Застосовуйте всі призначені лікарські засоби як зазвичай.
- Їжте як зазвичай; немає потреби приходити натще.
- Візьміть із собою окуляри (окуляри для далі або контактні лінзи), якщо Ви їх носите, та сонцезахисні окуляри в разі чутливості очей.



Під час скринінгу на діабетичну ретинопатію використовують спеціальну цифрову фотозйомку для виявлення змін, які можуть вплинути на зір.